

# TORRES BOJ PELLEGRINI

EMPRENDIMIENTO INMOBILIARIO



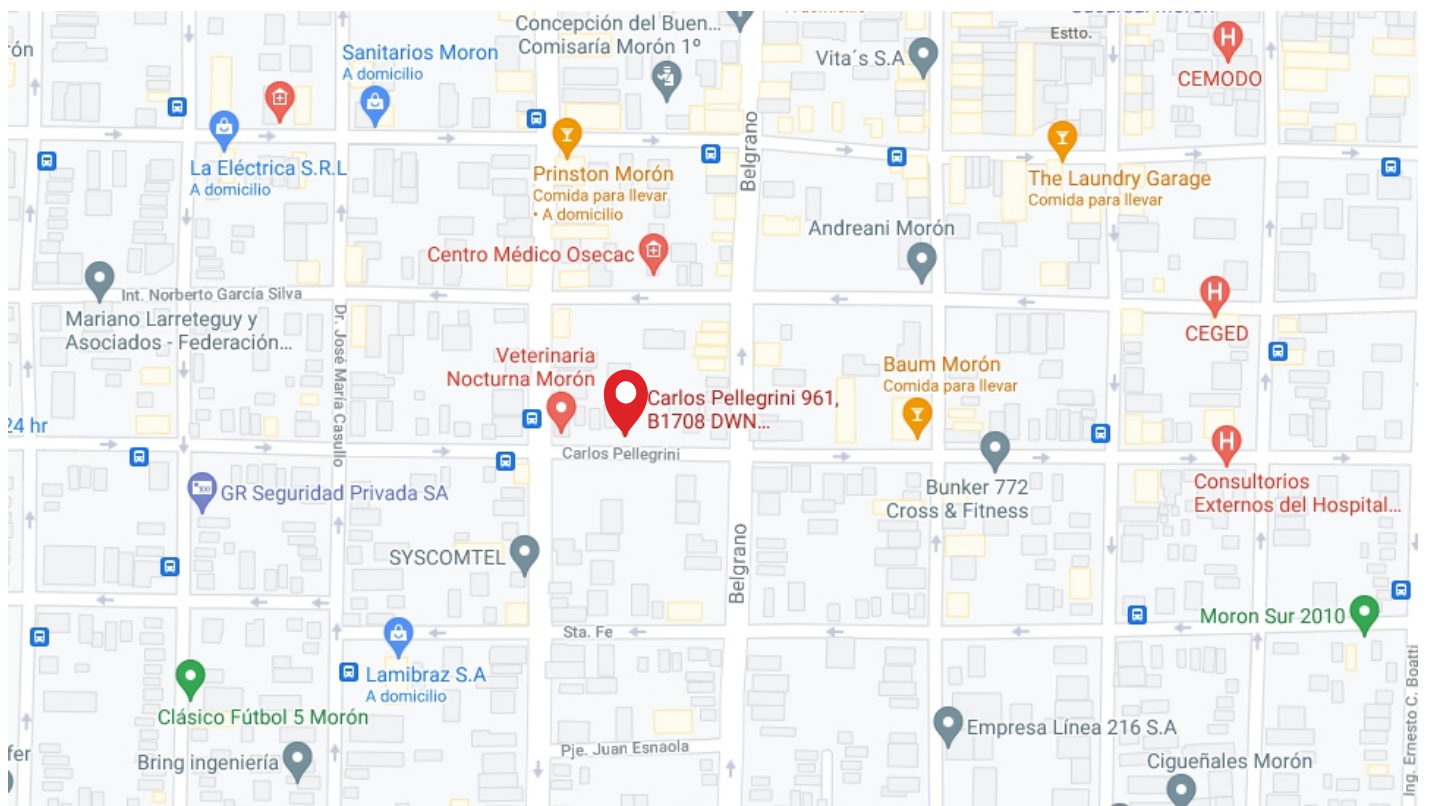


# TORRES BOJ PELLEGRINI

EMPRENDIMIENTO INMOBILIARIO

## UBICACIÓN

El edificio se encuentra ubicado sobre la calle Carlos Pellegrini 961, entre Gral. J. de San Martín y Belgrano. Excelente localización, zona residencial. Cercano al centro comercial de Morón, estación de tren y líneas de colectivos cercanas.









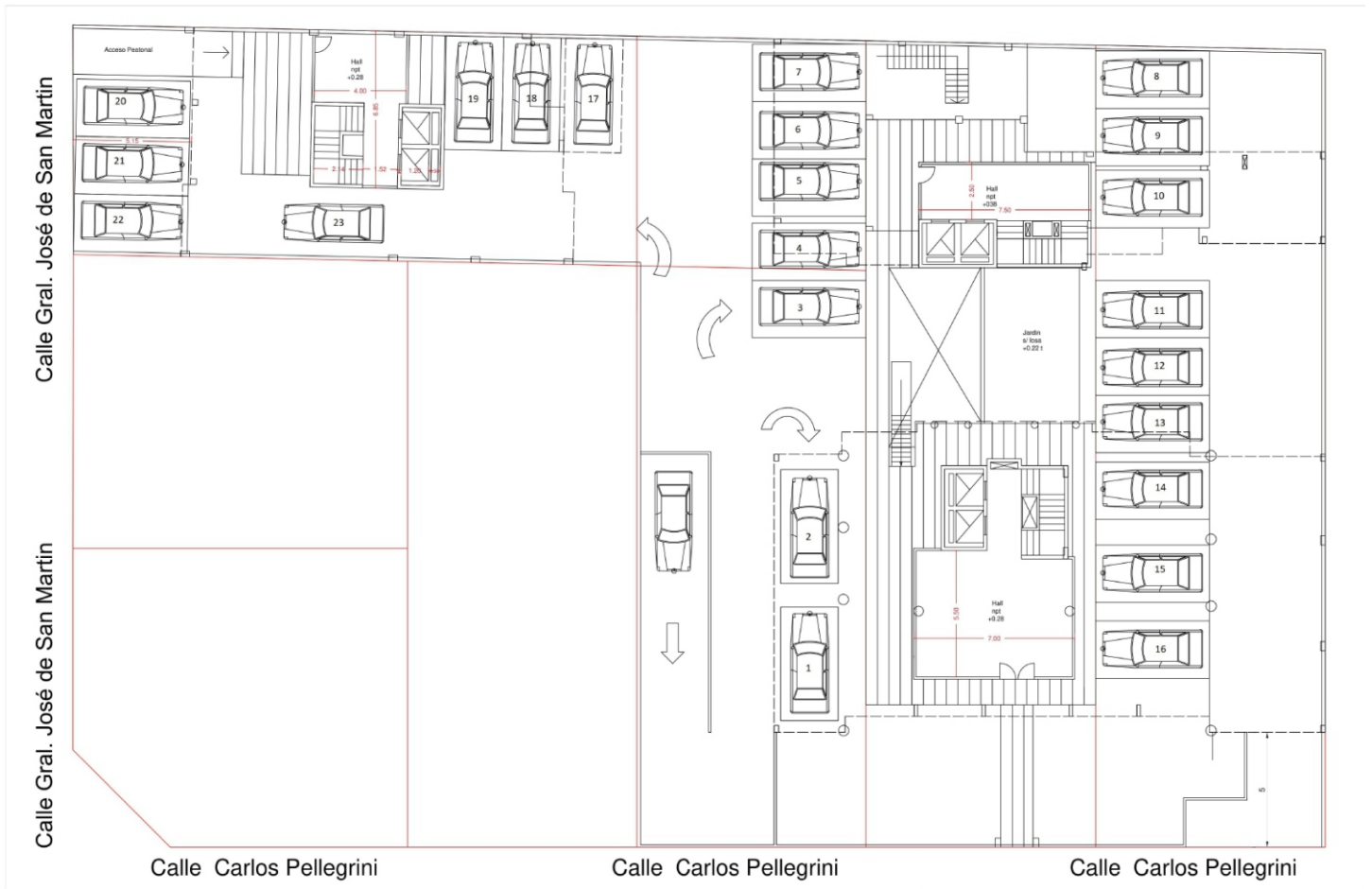




# TORRES BOJ PELLEGRINI

EMPRENDIMIENTO INMOBILIARIO

TORRE A-B-C- PB

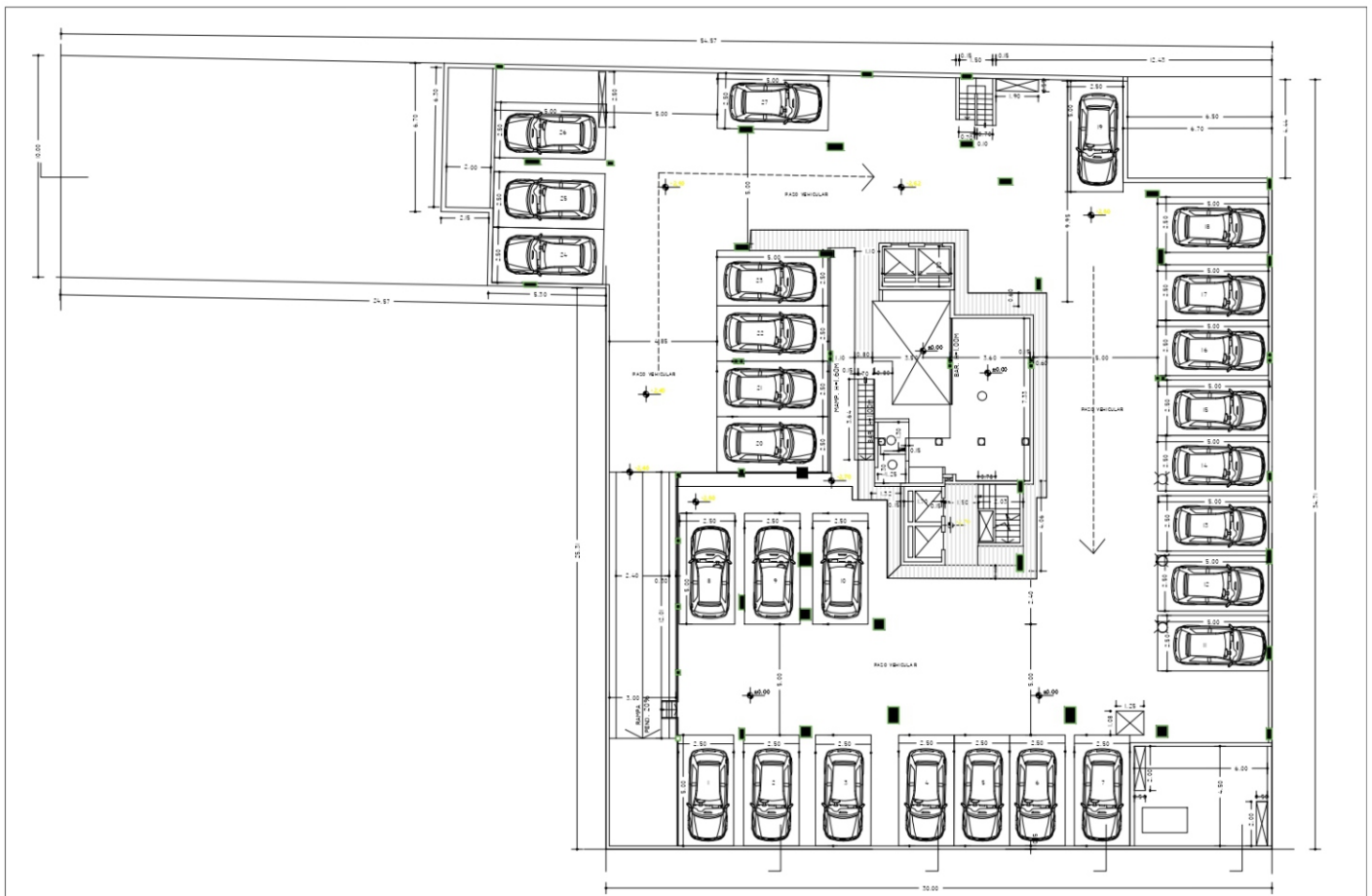




# TORRES BOJ PELLEGRINI

EMPRENDIMIENTO INMOBILIARIO

PLANTA SUBSUELO



Boj PELLEGRINI

PLANTA SUBSUELO

HOJA A3

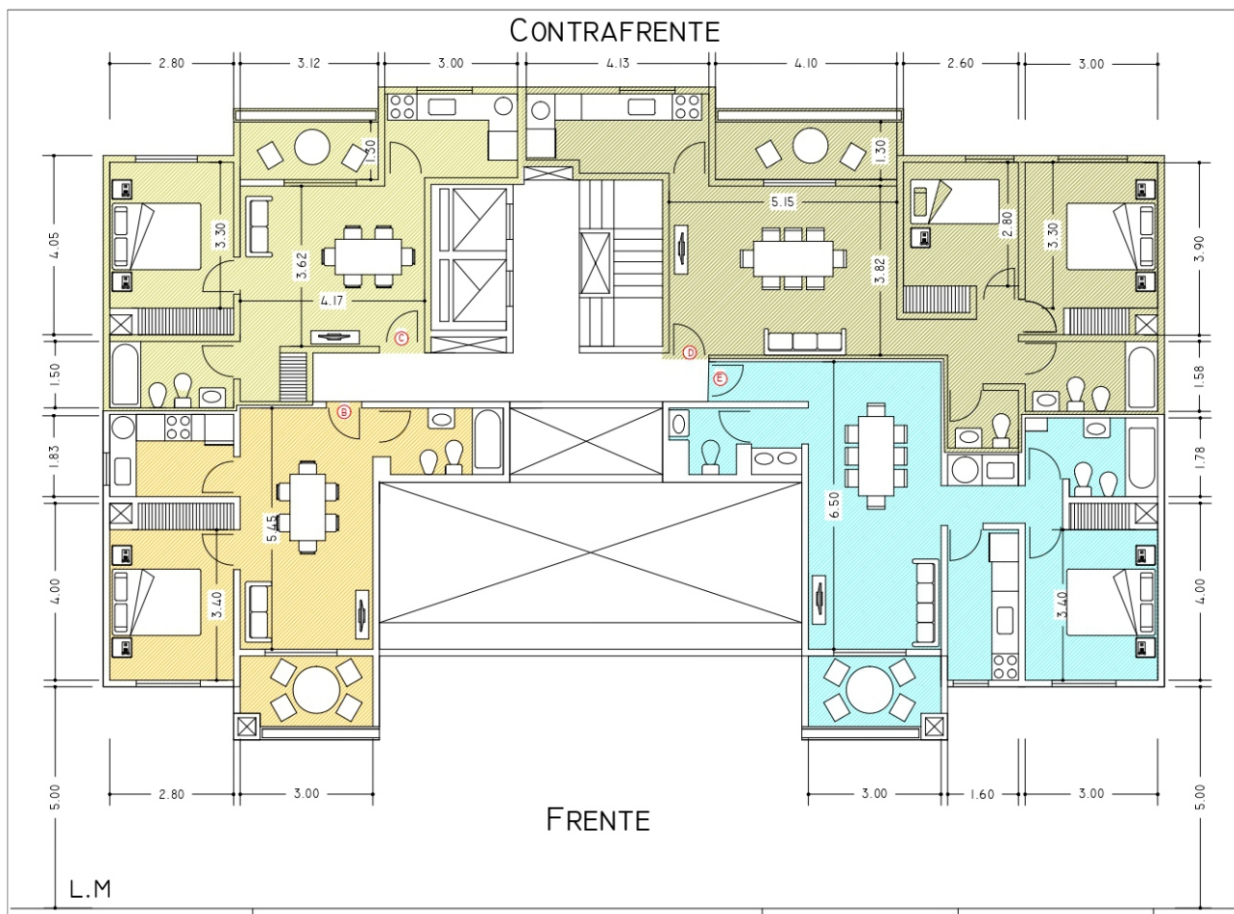
00



# TORRES BOJ PELLEGRINI

EMPRENDIMIENTO INMOBILIARIO

TORRE A- PLANTA 1° PISO

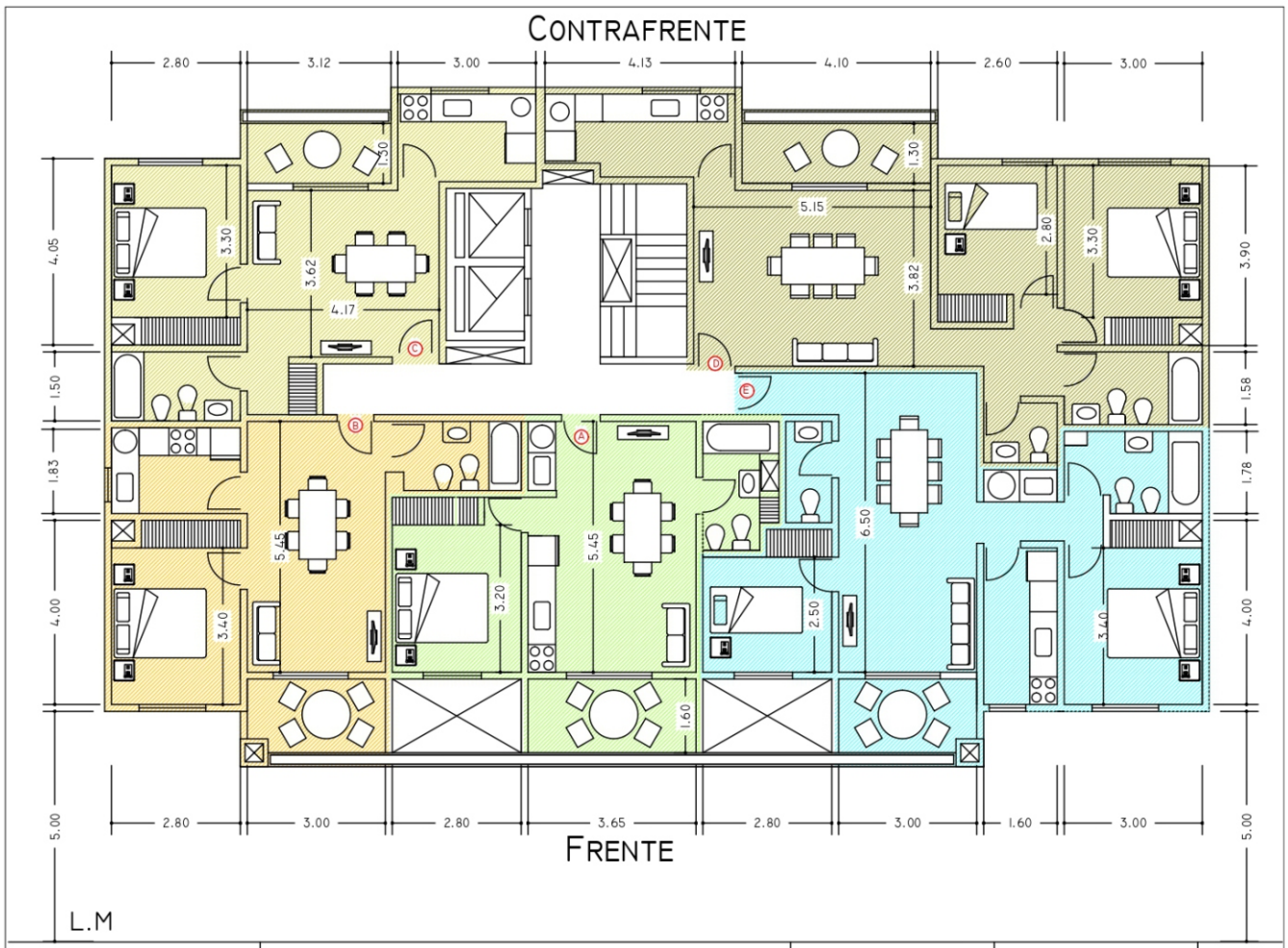




# TORRES BOJ PELLEGRINI

EMPRENDIMIENTO INMOBILIARIO

TORRE A- PLANTA 2° AL 7° PISO

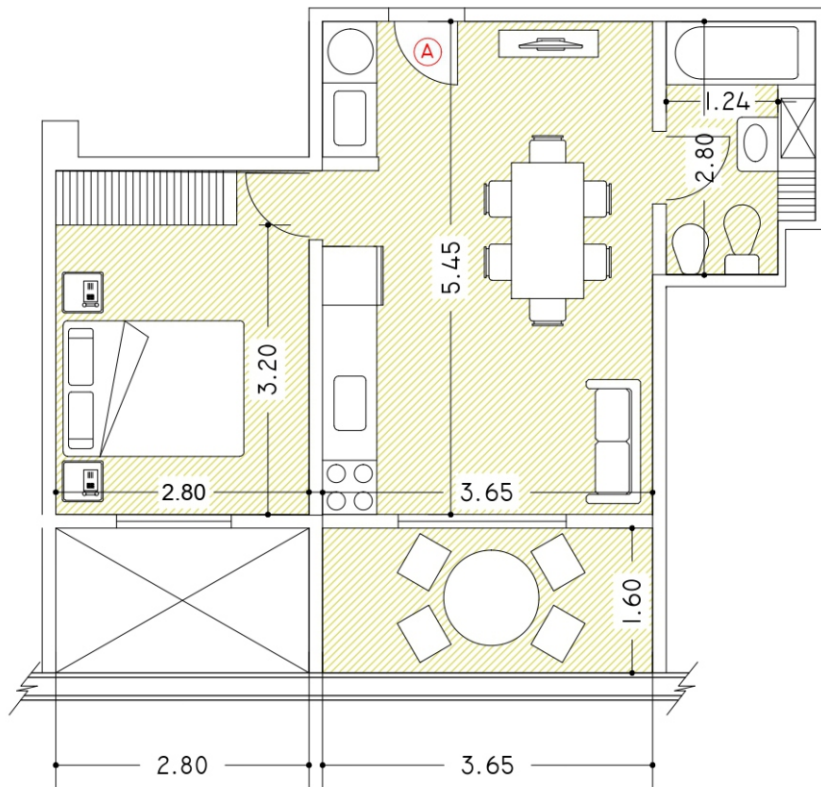




# TORRES BOJ PELLEGRINI

EMPRENDIMIENTO INMOBILIARIO

TORRE A- UNIDAD A / 2° al 7° piso



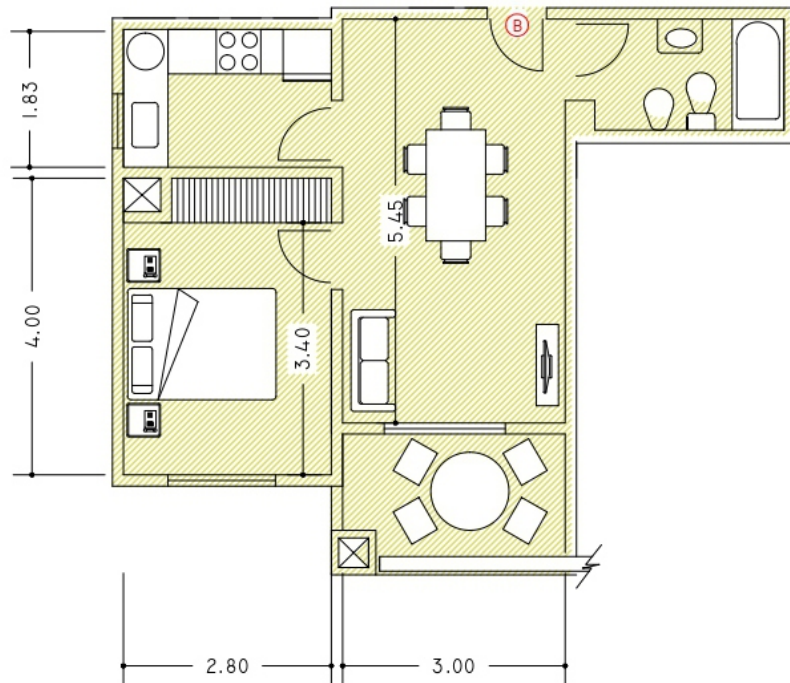


# TORRES BOJ PELLEGRINI

EMPRENDIMIENTO INMOBILIARIO

TORRE A- UNIDAD B / 2° al 6° piso

FRENTE



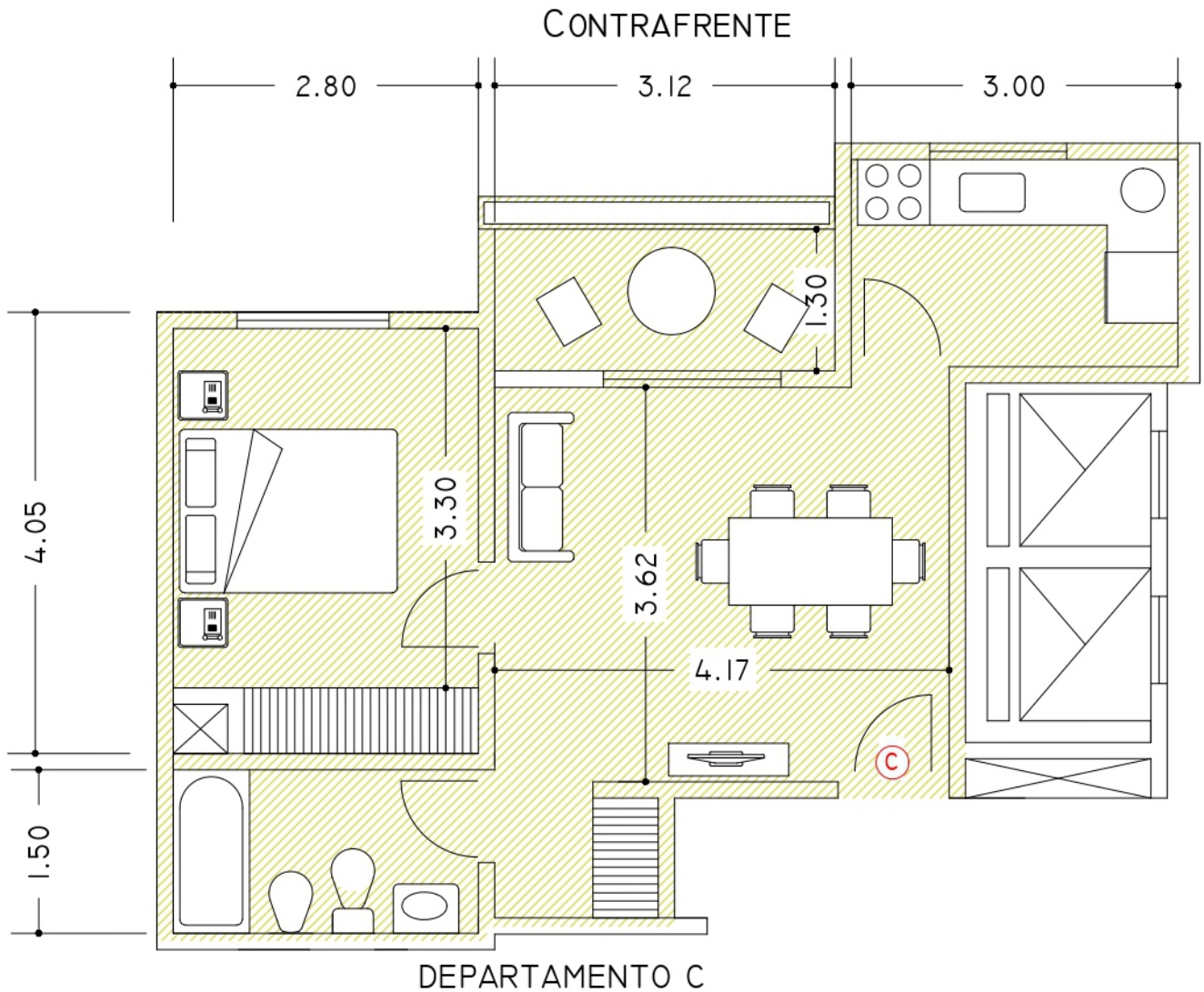
DEPARTAMENTO B



# TORRES BOJ PELLEGRINI

EMPRENDIMIENTO INMOBILIARIO

TORRE A- UNIDAD C / 2° al 7° piso



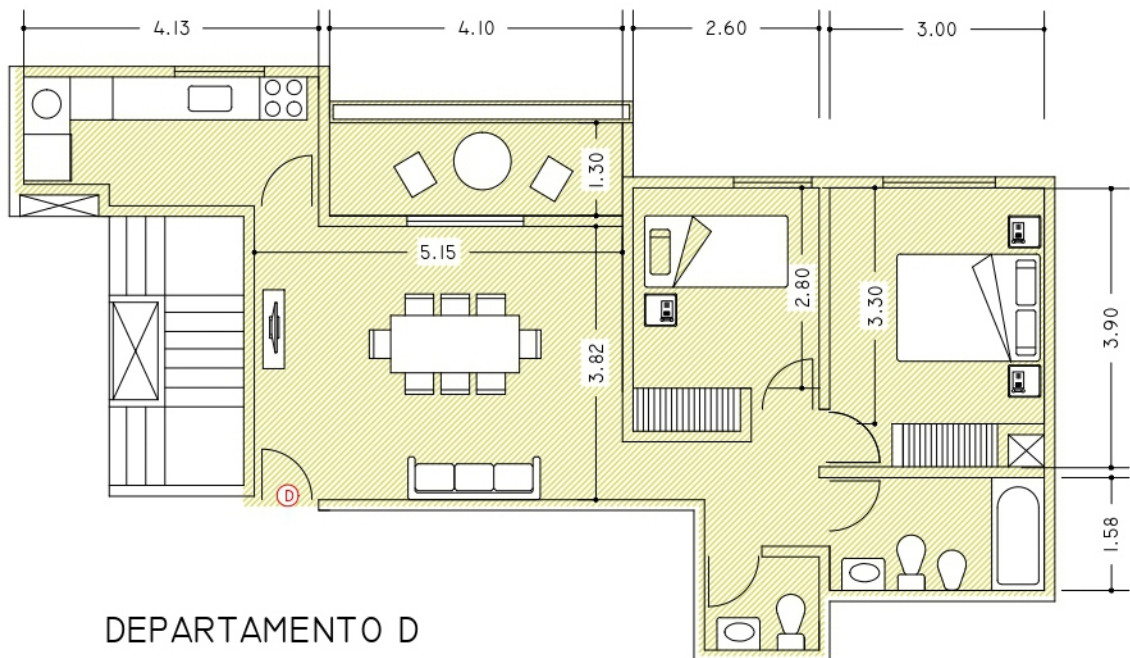


# TORRES BOJ PELLEGRINI

EMPRENDIMIENTO INMOBILIARIO

TORRE A- UNIDAD D / 2° al 6° piso

CONTRAFRENTE



DEPARTAMENTO D



# TORRES BOJ PELLEGRINI

EMPRENDIMIENTO INMOBILIARIO

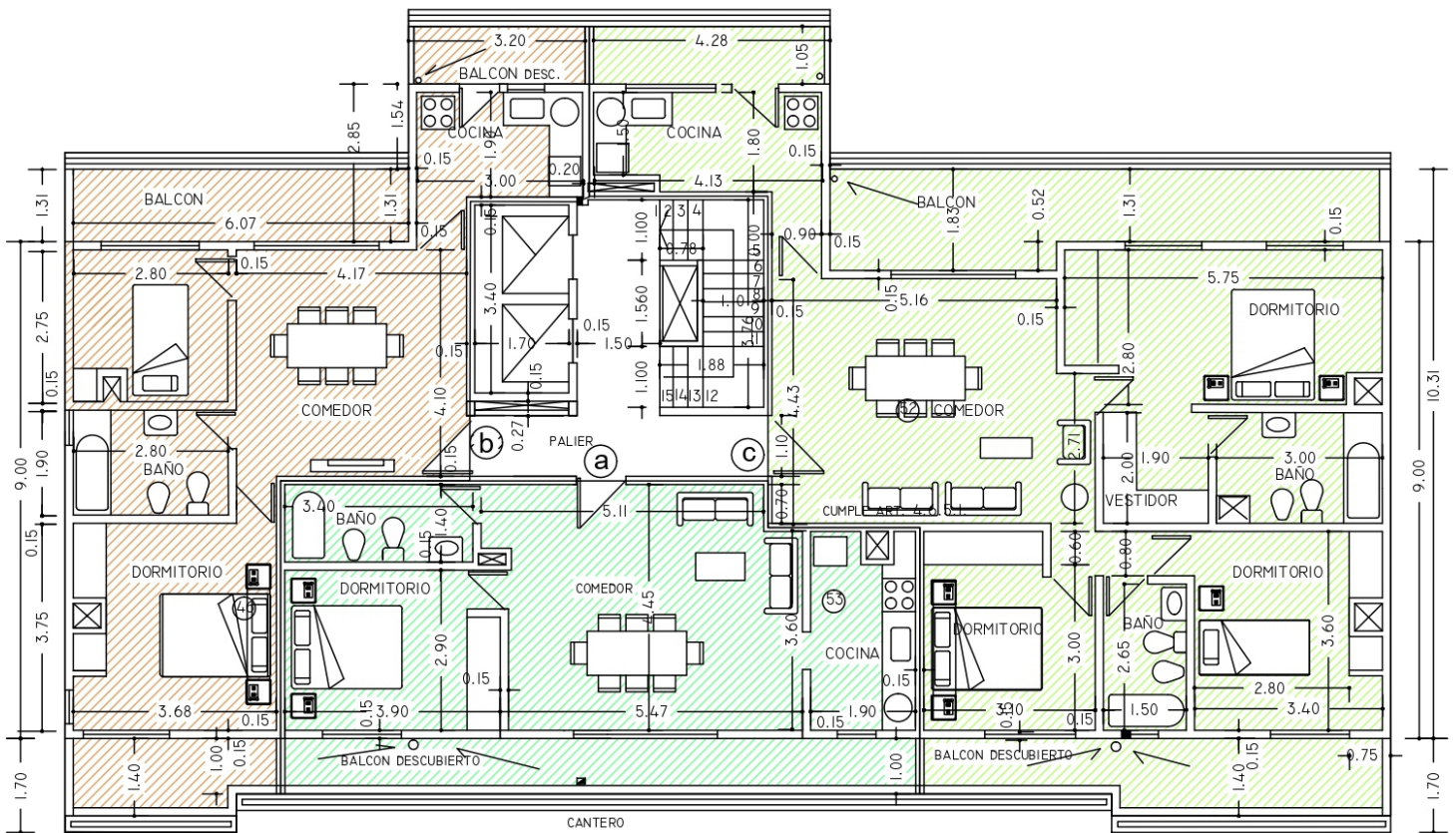
TORRE A- UNIDAD E / 2° al 6° piso



# TORRES BOJ PELLEGRINI

EMPRENDIMIENTO INMOBILIARIO

TORRE A- PLANTA 8º PISO



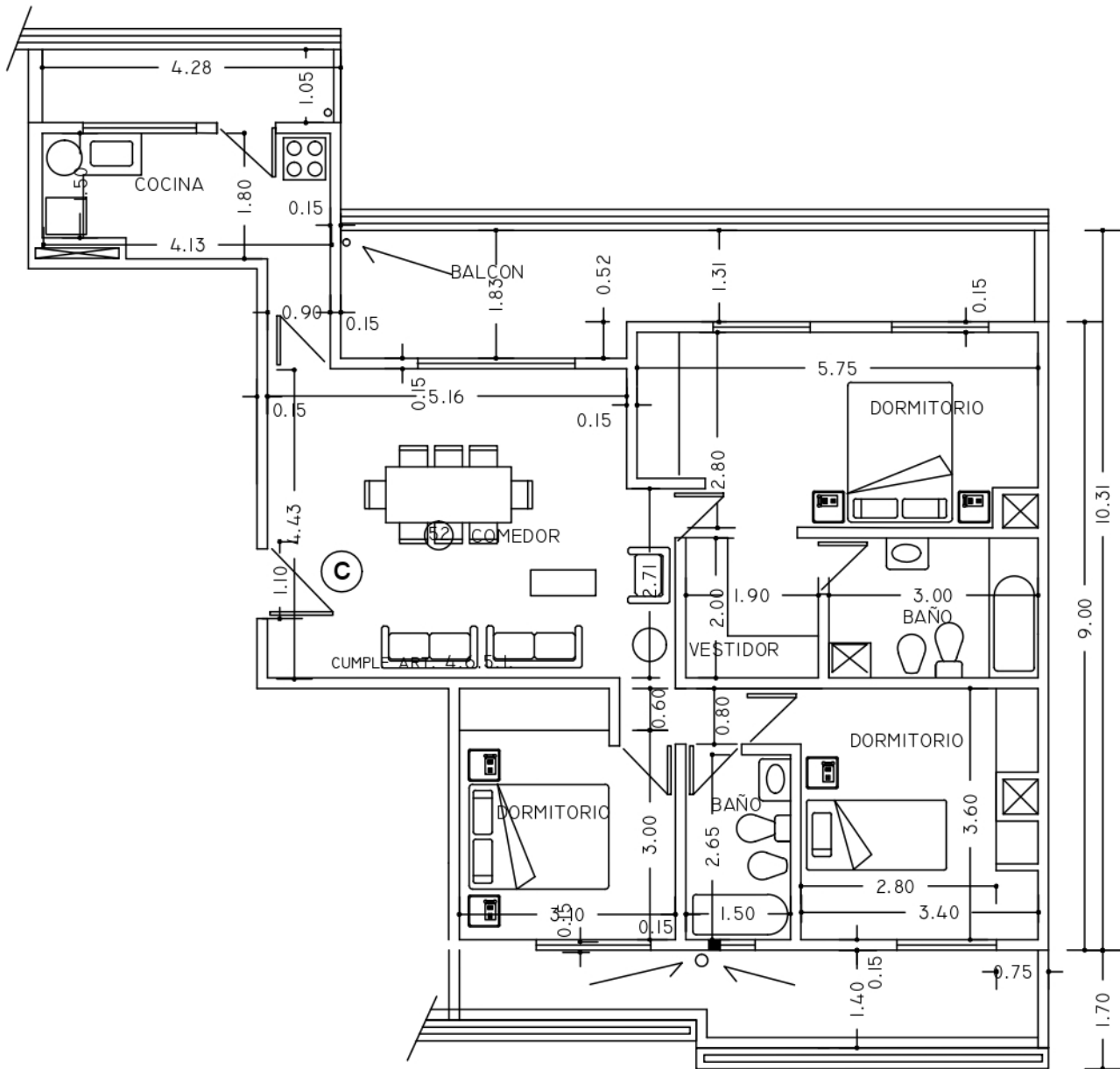
Calle Carlos Pellegrini



# TORRES BOJ PELLEGRINI

EMPRENDIMIENTO INMOBILIARIO

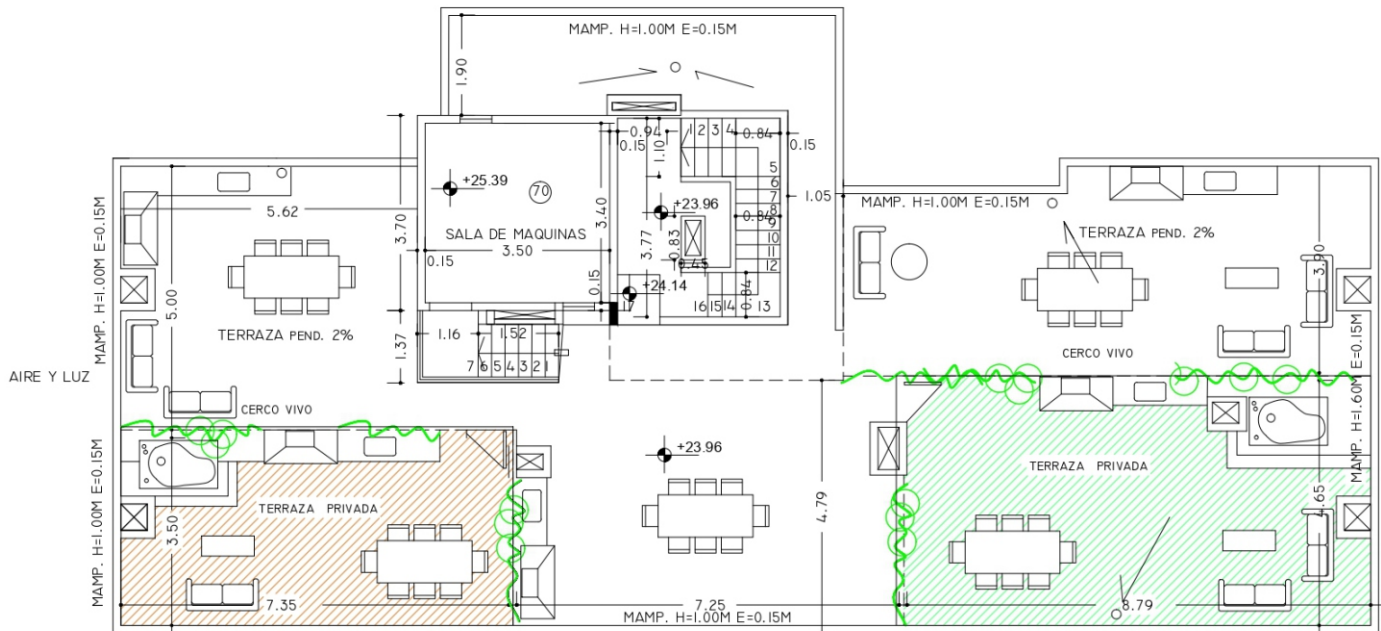
TORRE A- UNIDAD C / 8° PISO



# TORRES BOJ PELLEGRINI

EMPRENDIMIENTO INMOBILIARIO

TORRE A- TERRAZA

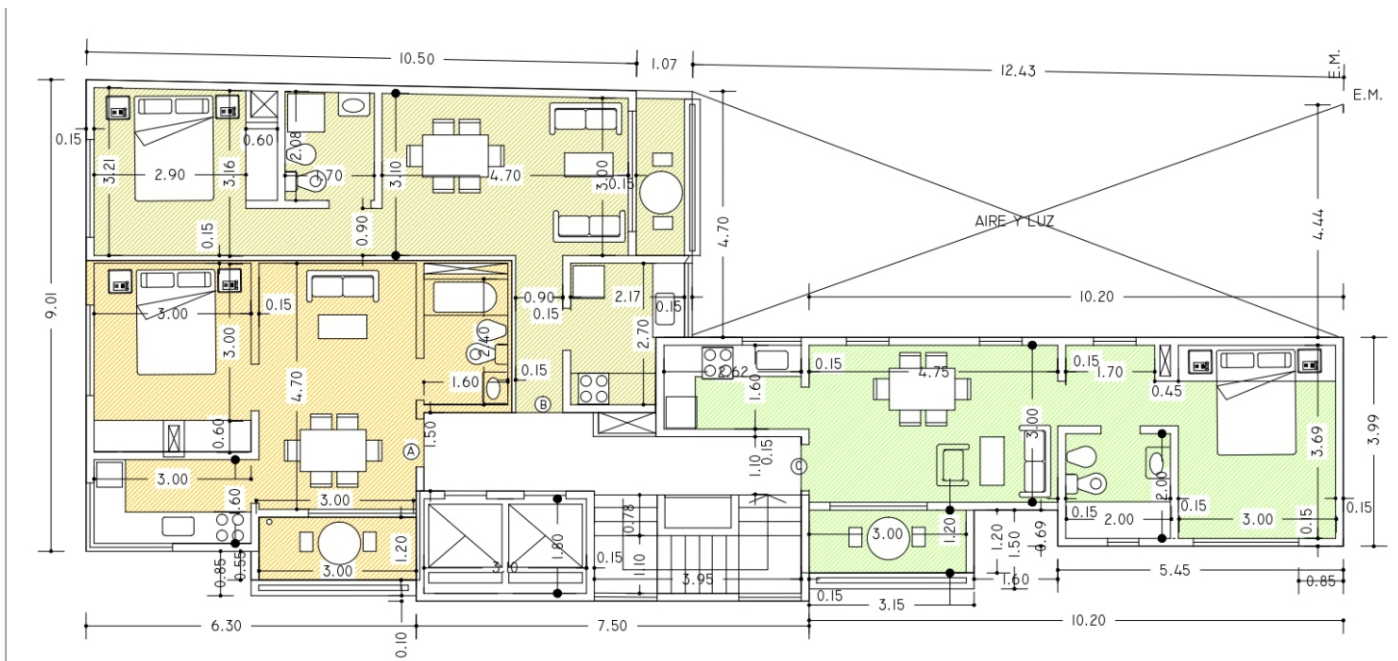




# TORRES BOJ PELLEGRINI

EMPRENDIMIENTO INMOBILIARIO

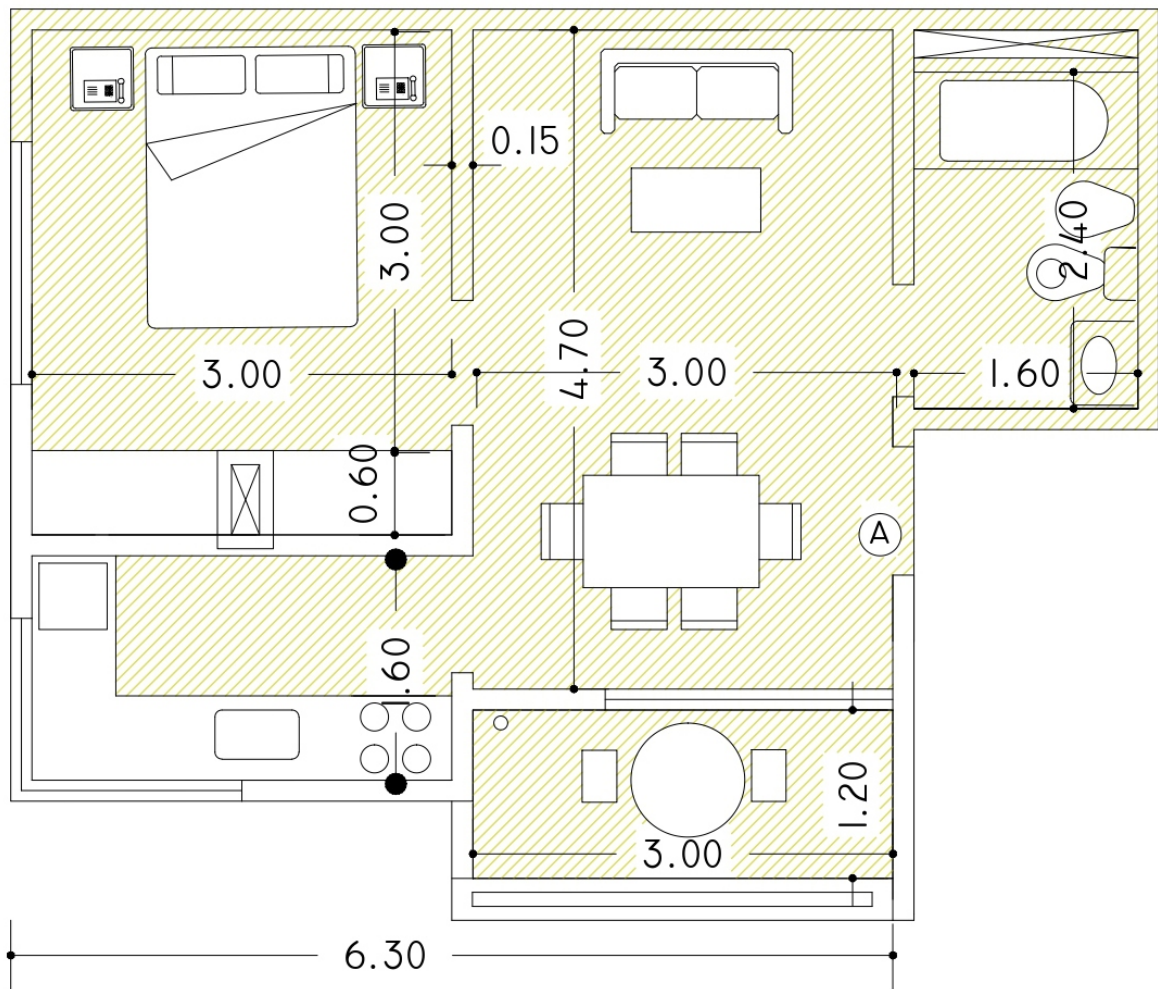
TORRE B- PLANTA 1° AL 7° PISO



# TORRES BOJ PELLEGRINI

EMPRENDIMIENTO INMOBILIARIO

TORRE B- UNIDAD A / 2° al 7° piso

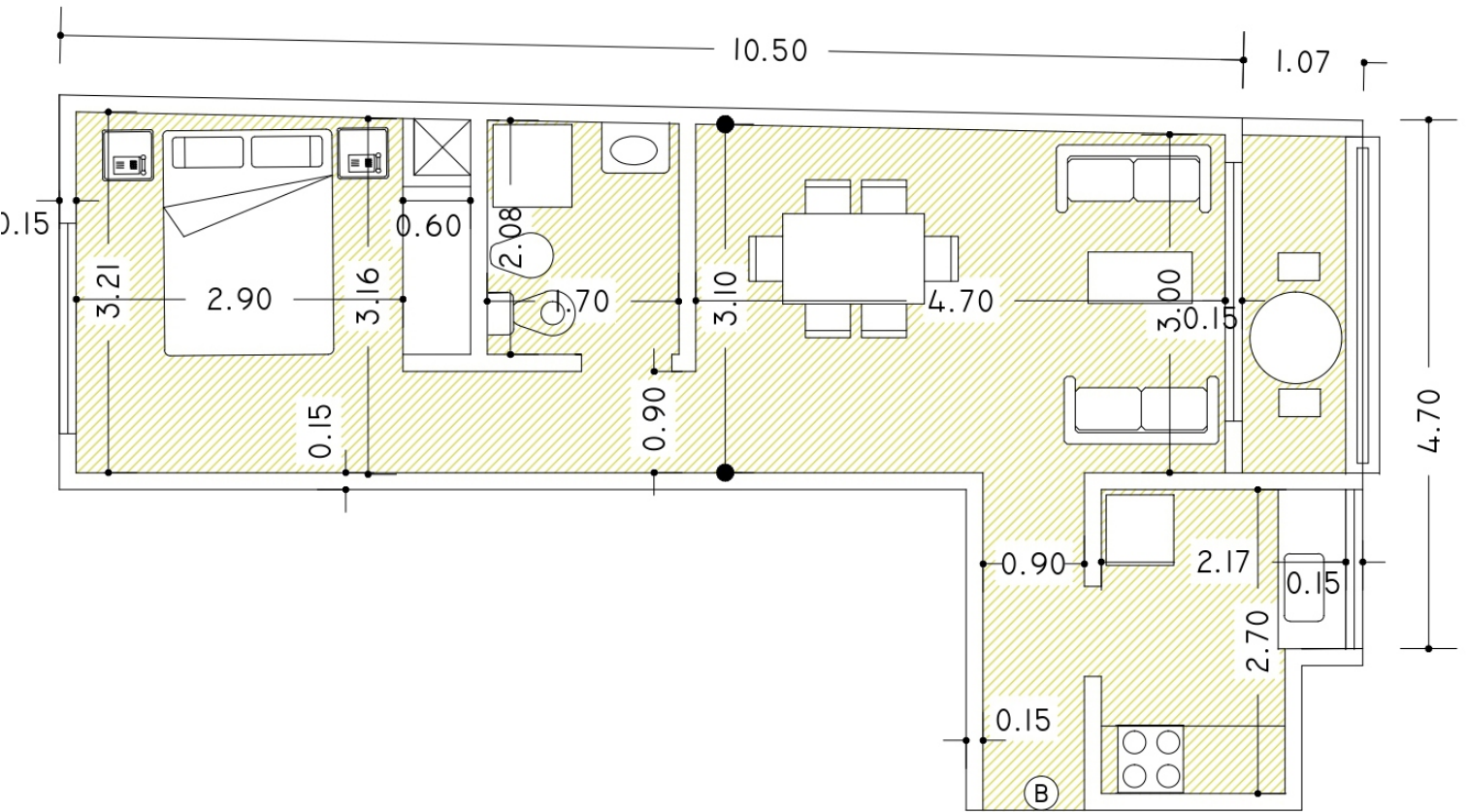




# TORRES BOJ PELLEGRINI

EMPRENDIMIENTO INMOBILIARIO

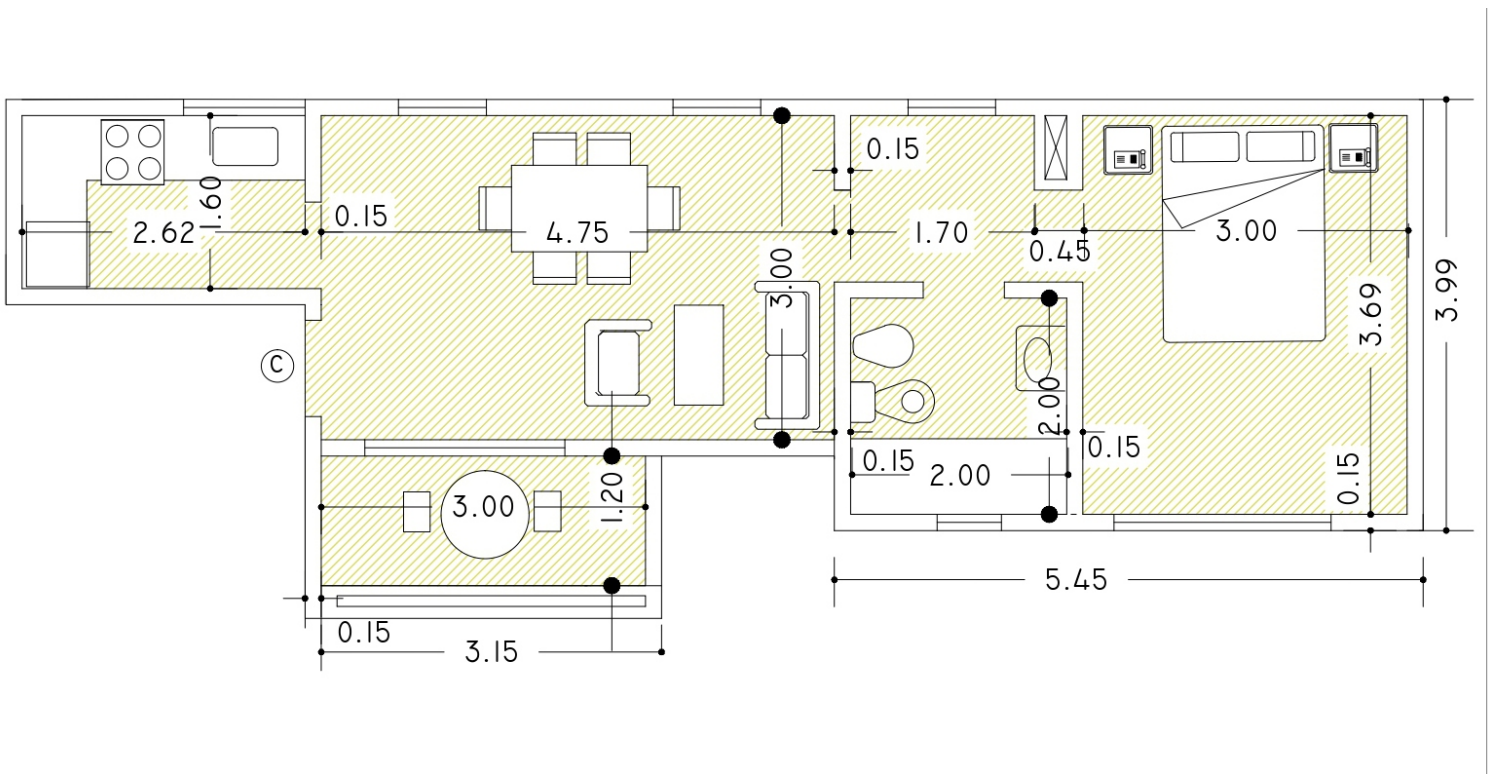
TORRE B- UNIDAD B / 1° al 7° piso



# TORRES BOJ PELLEGRINI

EMPRENDIMIENTO INMOBILIARIO

TORRE B- UNIDAD C / 1° al 7° piso

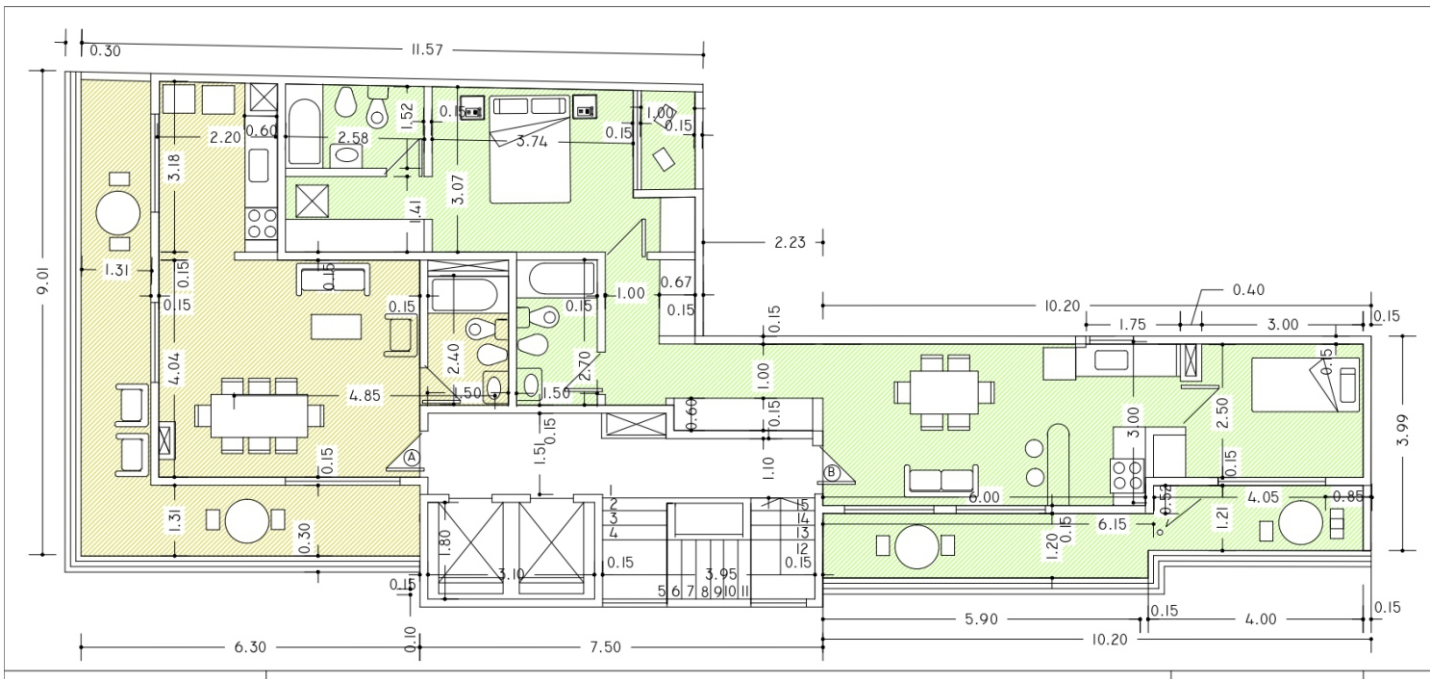




# TORRES BOJ PELLEGRINI

EMPRENDIMIENTO INMOBILIARIO

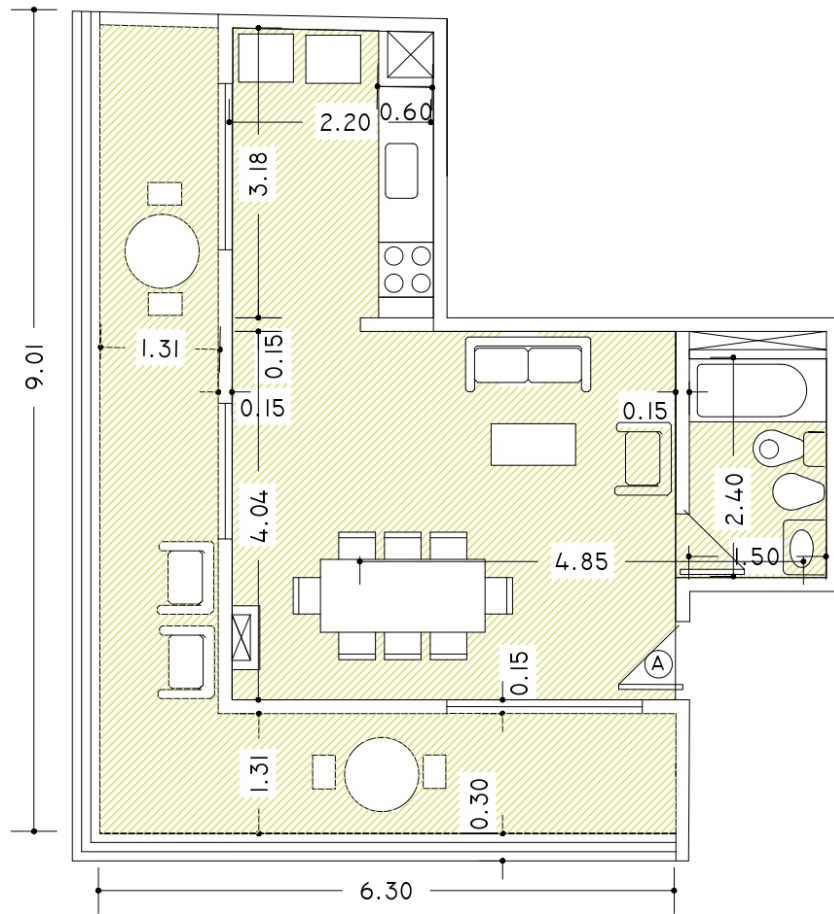
TORRE B- PLANTA TIPO 8° PISO



# TORRES BOJ PELLEGRINI

EMPRENDIMIENTO INMOBILIARIO

TORRE B- UNIDAD A / 8° PISO

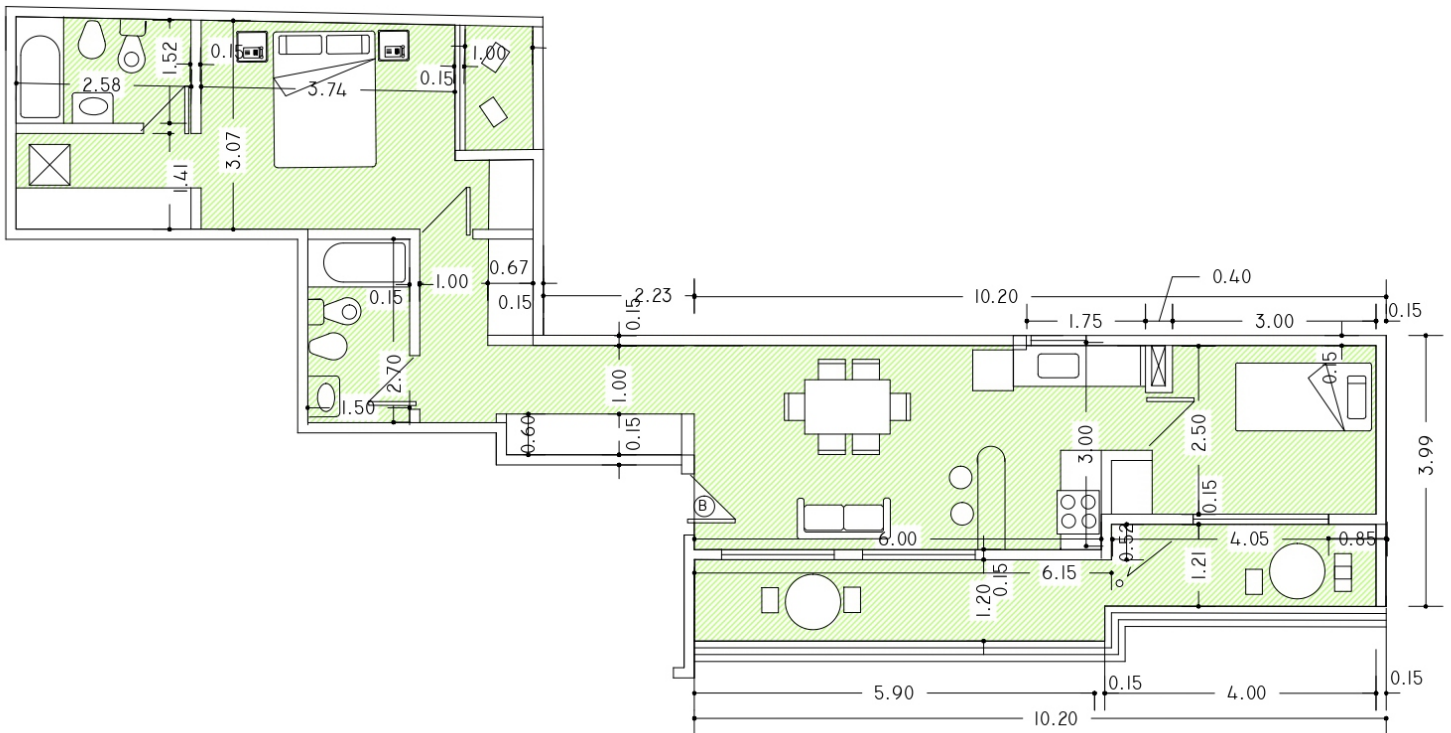




# TORRES BOJ PELLEGRINI

EMPRENDIMIENTO INMOBILIARIO

TORRE B- UNIDAD A / 8° PISO



# TORRES BOJ PELLEGRINI

## EMPRENDIMIENTO INMOBILIARIO

### DESCRIPCIÓN GENERAL DEL EDIFICIO

- Inmejorable ubicación en zona céntrica de Morón.
- Amplias y luminosas unidades de 2 y 3 ambientes.
- Hall de acceso de doble altura con estar y recepción, de exclusivo diseño.
- Ascensores de última generación, interior de acero inoxidable.
- Cocheras individuales opcionales tanto en planta baja como en el subsuelo del edificio.
- Espacio de Laundry.
- Salón de usos múltiples en subsuelo, con exclusivo jardín.
- Terrazas individuales de uso exclusivo con parrillas, pérgola, hidromasajes y vegetación. Sectores de uso común con pérgola y parrillas.
- Sistema de ingreso vehicular automatizado.
- Servicio de Wi-fi en lugares comunes.
- Cámaras de seguridad en lugares estratégicos del edificio
- Plaza seca en el pulmón del complejo.
- Sistema de riego automatizado en todos los espacios verdes.
- Carpintería exterior con DVH de aluminio anodizado color natural. (En unidades de la Torre A).
- Puertas placas barnizadas. Marco metálico.
- Placares con interiores completos y frentes de placard integrales en melanina color con hojas corredizas.
- Enlucido de yeso en paredes y cielorrasos.
- Buñas de terminación.
- Pisos y revestimientos porcelanatos de primera calidad en la totalidad de los ambientes. Porcelanatos simil madera en dormitorios.
- Instalación eléctrica completa. Tablero seccional en cada departamento. Bocas de telefonía y televisión en estar y dormitorios.
- Equipamiento de iluminación led de diseño novedoso.
- Cañerías para aire acondicionado preamuradas.
- Cocina separada de exclusivo diseño, preparada para heladera, lavarropas y microondas.
- Artefacto de cocina a gas instalado.
- Mesadas graníticas, piletas de acero inoxidable de 1º calidad y muebles de cocina a medida con bajo mesada y alacena.
- Artefactos sanitarios marca Roca o similar y griferías de primera calidad en baños y cocinas.
- Bañeras chapa esmaltada.
- Vanitory y espejo para baño con iluminación led.
- Accesorios para baño.
- Asiento para inodoro.
- Instalación de gas de acuerdo a normas.
- Provisión de estufas tiro balanceado en dormitorios.
- Pintura al látex en interiores y exteriores.
- Esmalte sintético en carpinterías



COMERCIALIZA



[www.veronicaespinosa.com.ar](http://www.veronicaespinosa.com.ar)